



WENGLORZ

30

lat z Wami

PROJECT=  
PRODUCT

## WAGA TENSOMETRYCZNA MAKRO



OLSZTYN 2022

Waga tensometryczna makro przeznaczona jest do odważania sypkich makro komponentów o wilgotności do 30%, gęstość usypowa 250-1650kg/m<sup>3</sup>, wymiar cząsteczek do 10 mm. Swoje zastosowanie ma w wytwórniach pasz i przemyśle rolno-spożywczym. Na indywidualne zamówienie może być wykonana w wersjach specjalnych przeznaczonych do innych zastosowań.

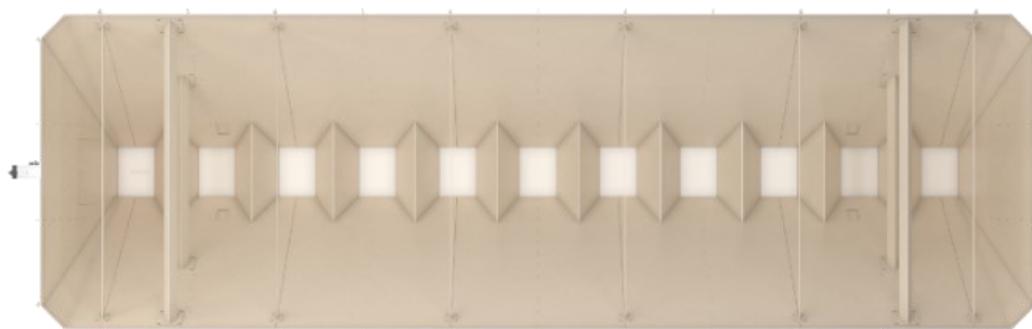
W zależności od zakładanej pojemności, ilości dozowanych komponentów i wymagań technologicznych, waga wykonywana jest w formie stożka (od 400 do 1500 kg) lub prostokąta (od 1500 do 4000 kg). W obu przypadkach urządzenie oparte jest na tensometrach i zespolone z ciągiem technologicznym za pomocą połączeń elastycznych nie zakłócających pracy wagi.

W zależności od wymagań wagi prostokątne mogą być wykonywane jako spawane lub skręcane, co umożliwia montaż urządzenia w trudno dostępnych miejscach.

## WYKONANIE

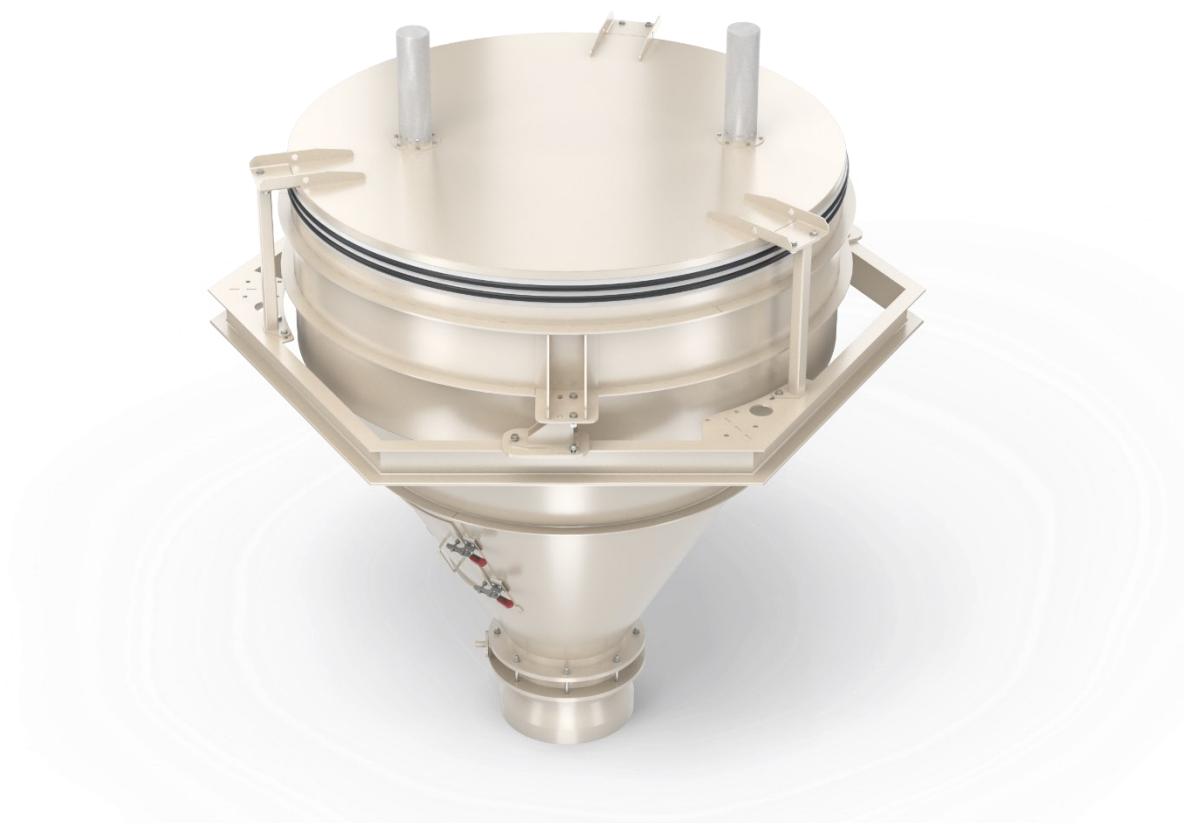
Waga standardowo wykonywana jest ze stali czarnej malowanej w kolorze RAL1015. Na specjalne zamówienie możliwe jest malowanie na inne kolory, a także wykonanie ze stali nierdzewnej.

## WAGA PROSTOKĄTNA MAKRO





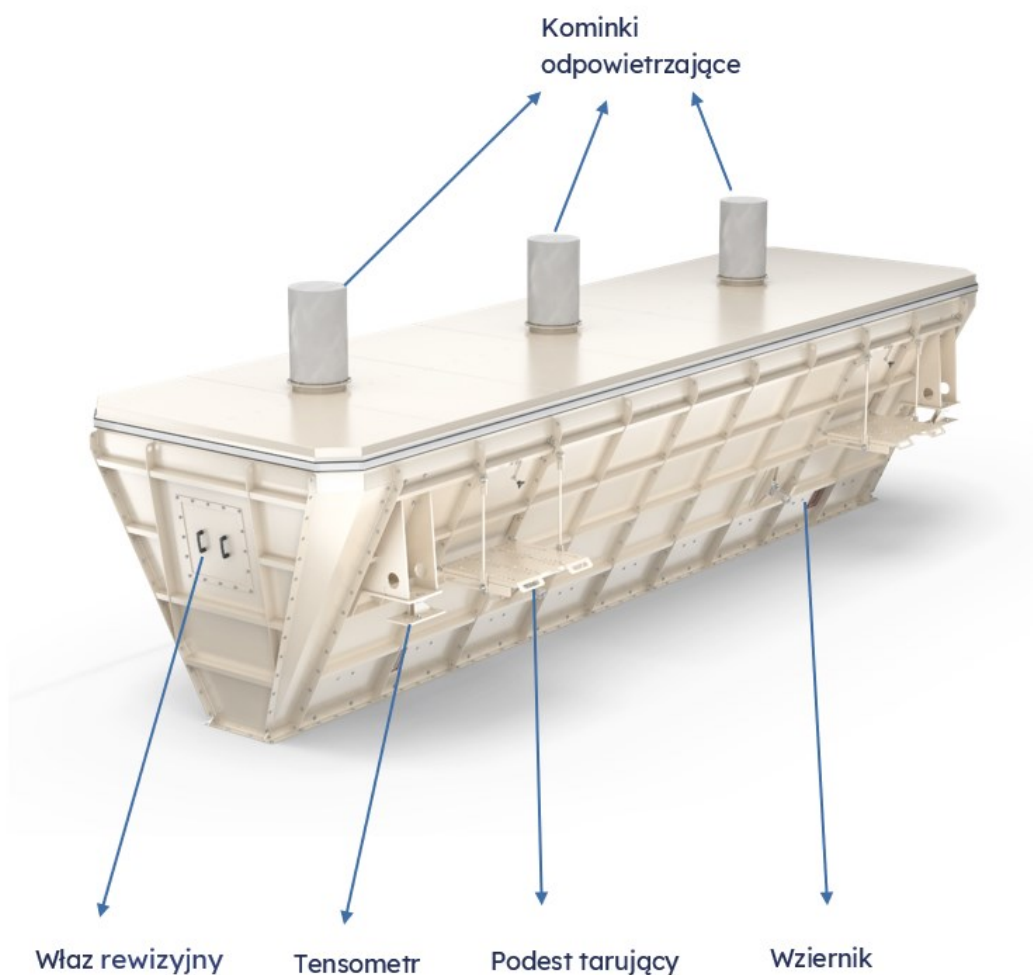
WAGA STOŻKOWA MAKRO



## BUDOWA

W skład kompletnej wagi wchodzi:

- Pokrywa, w której montowane są wloty z dozowników i przyłącza odpowietrzenia
- Połączenia elastyczne
- Lej wagowy
- Tensometry
- Konstrukcja wsporcza



Ze względu na ciągły proces modyfikacji i ulepszeń produktów Producent zastrzega sobie prawo do dokonania w każdym czasie zmian parametrów technicznych urządzeń i sposobu ich obsługi bez wcześniejszego poinformowania. Powyższe nie będzie powodować pogorszenia walorów użytkowych produktu.

## KONTAKT:

Realizacje Wenglorz Sp. z o. o. Sp. k.  
ul. Budowlana 2A, 10-424 Olsztyn  
tel. 887 515 142  
e-mail: [olsztyn@wenglorz.pl](mailto:olsztyn@wenglorz.pl)

Produkcja Wenglorz Sp. z o. o. Sp. k.  
ul. Polna 3, 11-100 Lidzbark Warmiński  
tel. 725 616 114  
e-mail: [wenglorz@wenglorz.pl](mailto:wenglorz@wenglorz.pl)

[WWW.WENGLORZ.PL](http://WWW.WENGLORZ.PL)

**PROJECT=  
PRODUCT**